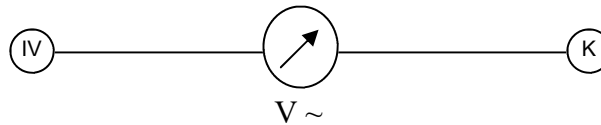


## Selbsttest: Prüfung der Anoden-Wechselspannungen

S 0053



②⑤   ②⑥   ②⑦   ②⑧  
10V   30V   60V   100V



### Prüfanweisung

1. Gerät mit dem Stromnetz verbinden. Keine Röhre aufstecken.
2. Schalterstellung 11 wählen.
3. Multimeter zwischen die Buchsen IV und K schalten.
4. Messbereich am Multimeter 200 V ~ wählen.
5. **Einen (!)** Prüfstift auf Position 25 einsetzen.
6. Multimeter muss 10 V ~ anzeigen.
7. Den Prüfstift jeweils auf die Positionen 26 bis 28 **umsetzen**. Das Multimeter muss die genannten Wechselspannungen anzeigen.

Zum Vergleich:

Bei meinem W19S (32.838) messe ich folgende Wechselspannungen:  
9,8 V - 29,4 V - 60,5 V - 101,5 V

