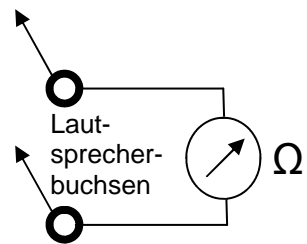


## Selbsttest: Prüfung des Federkontakts „k“



### Prüfanweisung

1. Gerät vom Stromnetz trennen.
2. Keine Röhre aufstecken.
3. Ohmmeter an die Lautsprecherbuchsen anschließen.
4. Messbereich 2 kOhm wählen.
5. Prüfschalter in Stellung 13 drehen.
6. Das Ohmmeter muss ca. 1,5 kOhm anzeigen.

Kontaktschema W 19

	1	2	3	4	5	6	7	8	9	10	11	12	13	14
a			●	●	●	●	●	●	●	●				
b		●												
c		●												
d									●					
e												●	●	●
f												●	●	●
g								●	●	●	●	●	●	●
h								●	●	●	●	●	●	●
i													●	●
k													●	●
l		●	●	●	●	●	●	●	●	●	●	●	●	●
m		●	●	●	●	●	●	●	●	●	●	●	●	●
n		●	●	●	●	●	●	●	●	●	●	●	●	●