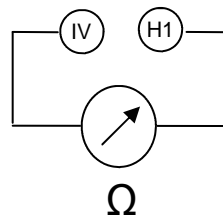


Selbsttest: Prüfung der Federkontakte „b“ und „c“



Kontaktschema W 19

	1	2	3	4	5	6	7	8	9	10	11	12	13	14
a														
b														
c														
d														
e														
f														
g														
h														
i														
k														
l														
m														
n														

Prüfanweisung

1. Gerät vom Stromnetz trennen.
2. Keine Röhre aufstecken.
3. Prüfschalter in Stellung 2 drehen.
4. Ohmmeter zwischen die Buchsen IV und H1 schalten.
5. Kleinsten Messbereich wählen.
6. Das Ohmmeter muss aufgrund der Übergangswiderstände ca. 0,2 Ohm anzeigen.