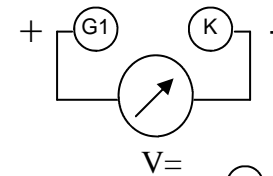


7 17

Selbsttest: Prüfung der negativen Steuergitterspannung für den Test der Steuerwirkung

**Prüfanweisung**

1. Gerät mit dem Stromnetz verbinden.
2. Alle Prüfstifte einsetzen und eine fehlerfreie EL 84 aufstecken.
3. Prüfschalter bis in Stellung 13 drehen.
4. Multimeter an die Buchsen G1 und K anschließen; Messbereich 20 V=
5. Das Multimeter sollte eine Spannung von circa  $-2,8$  V anzeigen.

