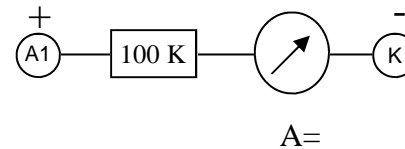


Selbsttest: Prüfung der Anzeigegenauigkeit des Instruments
- Messbereich 1 mA -



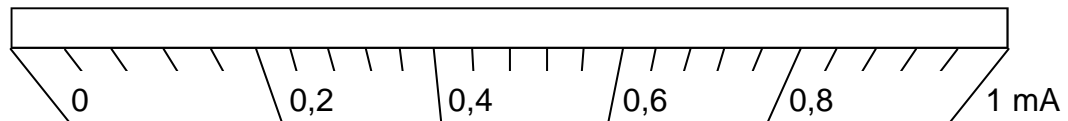
Prüfanweisung

1. Gerät mit dem Stromnetz verbinden. Keine Röhre aufstecken.
2. Prüfstifte einsetzen.
3. Prüfschalter bis in Stellung 12 drehen.
4. An Multimeter den Messbereich 2 mA wählen.
5. Multimeter und Widerstand an die Buchsen A1 und K anschließen.
6. Die Anzeige des Multimeters muss mit der Anzeige des Instruments übereinstimmen (ca. 0,5 mA).



51

71



S 0020