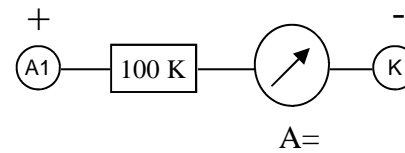


Selbsttest: Prüfung der Anzeigegenauigkeit des Instruments
- Messbereich 5 mA -

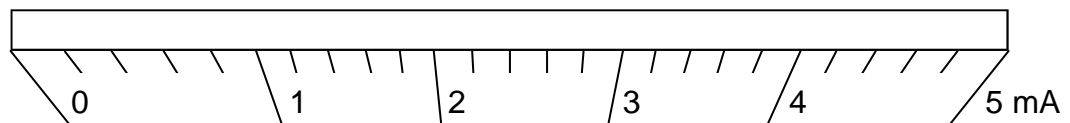


Prüfanweisung

1. Gerät mit dem Stromnetz verbinden. Keine Röhre aufstecken.
2. Prüfstifte einsetzen.
3. Prüfschalter bis in Stellung 12 drehen.
4. An Multimeter den Messbereich 20 mA wählen.
5. Multimeter und Widerstand an die Buchsen A1 und K anschließen.
6. Die Anzeige des Multimeters muss mit der Anzeige des Instruments übereinstimmen (ca. 2 mA).

54

69



S
0018