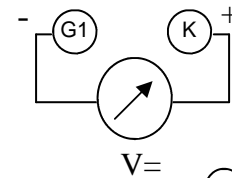


7

17

## Selbsttest: Prüfung der Steuergitterspannung beim Emissionstest



33

39

45

**Prüfanweisung**

1. Gerät mit dem Stromnetz verbinden.
2. Alle Prüfstifte einsetzen und eine fehlerfreie EL 84 aufstecken.
3. Prüfschalter bis in Stellung 12 drehen.
4. Multimeter an die Buchsen G1 und K anschließen; Messbereich 2 V=
5. Das Multimeter sollte eine Spannung von maximal 0,2 V anzeigen.

54

59

62

65

