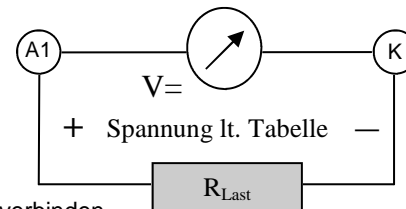


Sonderprüfkarte: Prüfung der Brennspannung am Glimmstabilisator - dynamische Prüfung -



Prüfanweisung

1. Gerät mit dem Stromnetz verbinden
2. Prüfstifte einsetzen
3. Multimeter an die Buchsen A1 und K anschließen; Messbereich 200 V=
4. Lastwiderstand anschließen; unterschiedliche Festwiderstände (mindestens 3 k Ω , höchstens 15 k Ω , 10 W) oder Hochlastpotentiometer verwenden
5. In Schalterstellung 12 Strom am Instrument ablesen und Spannungsangaben lt. Tabelle vergleichen. Die nebenstehenden Spannungen habe ich mit meinem Gerät 32.838 ermittelt. Andere Glimmstabilisatoren werden u.U. deutlich andere Messergebnisse zeigen.

I	U _{Brenn}	I	U _{Brenn}
mA	V	mA	V
0	150	50	111
5	150	55	104
10	149	60	96
15	148	65	90
20	147	70	80
25	146	75	72
30	143	80	65
35	138	85	55
40	129	80	50
45	120	85	41

