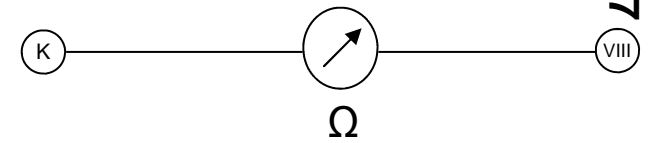


Selbsttest: Prüfung des Widerstands von 90 Ohm

S 0047



Prüfanweisung

1. Gerät vom Stromnetz trennen. Keine Röhre aufstecken.
2. Schalterstellung 1 wählen.
3. Ohmmeter zwischen die Buchsen K und VIII schalten.
4. Messbereich 200 Ohm wählen.
5. Das Ohmmeter muss ca. 90 Ohm anzeigen.