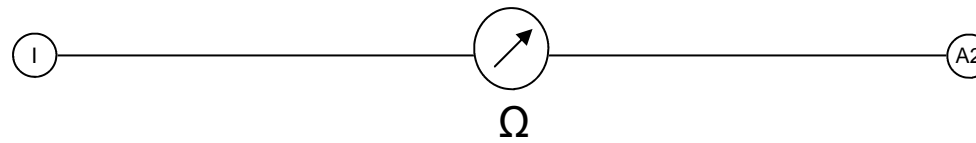


Selbsttest: Prüfung des Drehschalterkontakts 11



Prüfanweisung

1. Gerät vom Stromnetz trennen. Keine Röhre aufstecken
2. Ohmmeter zwischen die Buchsen I und A2 schalten. Kleinsten Messbereich wählen.
3. Prüfschalter in Stellung 11 drehen.
4. Das Ohmmeter muss ca. 50Ω anzeigen.

S 0039