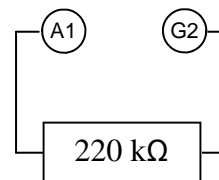


Selbsttest: Prüfung der Schalterstellung 10  
- Schluss Hilfsgitter gegen Anode -



**Prüfanweisung**

1. Gerät mit dem Stromnetz verbinden.
2. Keine Röhre aufstecken
3. Widerstand von 220 kΩ zwischen die Buchsen A1 und G2 schalten.
4. Prüfschalter in Stellung 10 drehen.
5. Der Zeiger des Instruments muss leicht nach links ausschlagen.

S 0010