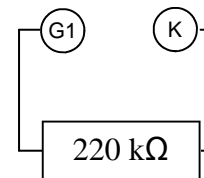


## Selbsttest: Prüfung der Schalterstellung 6

- Schluss Kathode gegen Steuergitter -

S 0006



### Prüfanweisung

1. Gerät mit dem Stromnetz verbinden.
2. Keine Röhre aufstecken
3. Widerstand von 220 kΩ zwischen die Buchsen G1 und K schalten.
4. Prüfschalter in Stellung 6 drehen.
5. Der Zeiger des Instruments muss leicht nach links ausschlagen.