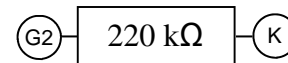


## Selbsttest: Prüfung der Schalterstellung 5

- Schluss Kathode gegen Hilfsgitter -



S 0005

### Prüfanweisung

1. Gerät mit dem Stromnetz verbinden.
2. Keine Röhre aufstecken
3. Widerstand von 220 kΩ zwischen die Buchsen G2 und K schalten.
4. Prüfschalter in Stellung 5 drehen.
5. Der Zeiger des Instruments muss leicht nach links ausschlagen.