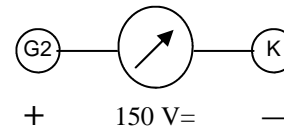


Selbsttest: Prüfung der Brennspannung des Glimmstabilisators - statische Prüfung -



(34)

Prüfanweisung

1. Gerät mit dem Stromnetz verbinden
2. Keine Röhre aufstecken
3. Prüfstift einsetzen
4. Multimeter an die Buchsen + und - anschließen; Messbereich 200 V=
5. Prüfschalter bis in Stellung 12 drehen.
6. Das Multimeter muss eine Spannung von 150 V (+/- 1 V) anzeigen.
Die Prüfung sollte ca. 20 Min fortgeführt werden. Die angezeigte Spannung muss konstant bleiben.
Abweichungen von bis zu 1 V sind akzeptabel.

S 0001